

新型コロナウイルスによる生乳需給への影響を鑑み、直近の飲用等向けの販売状況の推移を中心に毎週発信してまいります。

発行：一般社団法人Jミルク生産流通グループ

《梅雨明け後ひっ迫の可能性～夏季の生乳需給について～》

- ・7月は全国的に悪天候が続いていた影響もあり、牛乳の家庭内消費は、以下に示すとおり、7/13週までは伸び率が縮小傾向であったが、4連休を含む直近(7/20週)については伸び率が回復している。
- ・なお、梅雨明けが例年より遅れている状況にあるが、西日本は梅雨明け間近となっており、今後は猛暑日が多くなる見通しとなっている。生乳生産への影響が懸念されるとともに、消費動向も大きく変化する可能性があるため、引き続き状況を注視する必要がある。

【牛乳類の販売速報(推定値)：インテージSRI】

(1)直近(本年5月～)の動向(表①参照)

- ・直近(7/20週)の販売個数(前年同期比)は、牛乳：同105.5%、成分調整牛乳：同93.6%、加工乳：同92.3%、乳飲料：同101.8%。
牛乳類トータルでは同103.5%と前年を上回って推移している。
- ・販売単価は、牛乳：190.7円、成分調整牛乳：175.3円、加工乳：182.6円、乳飲料：150.8円。

(2)各品目とも前週(7/13週)を上回って推移している。

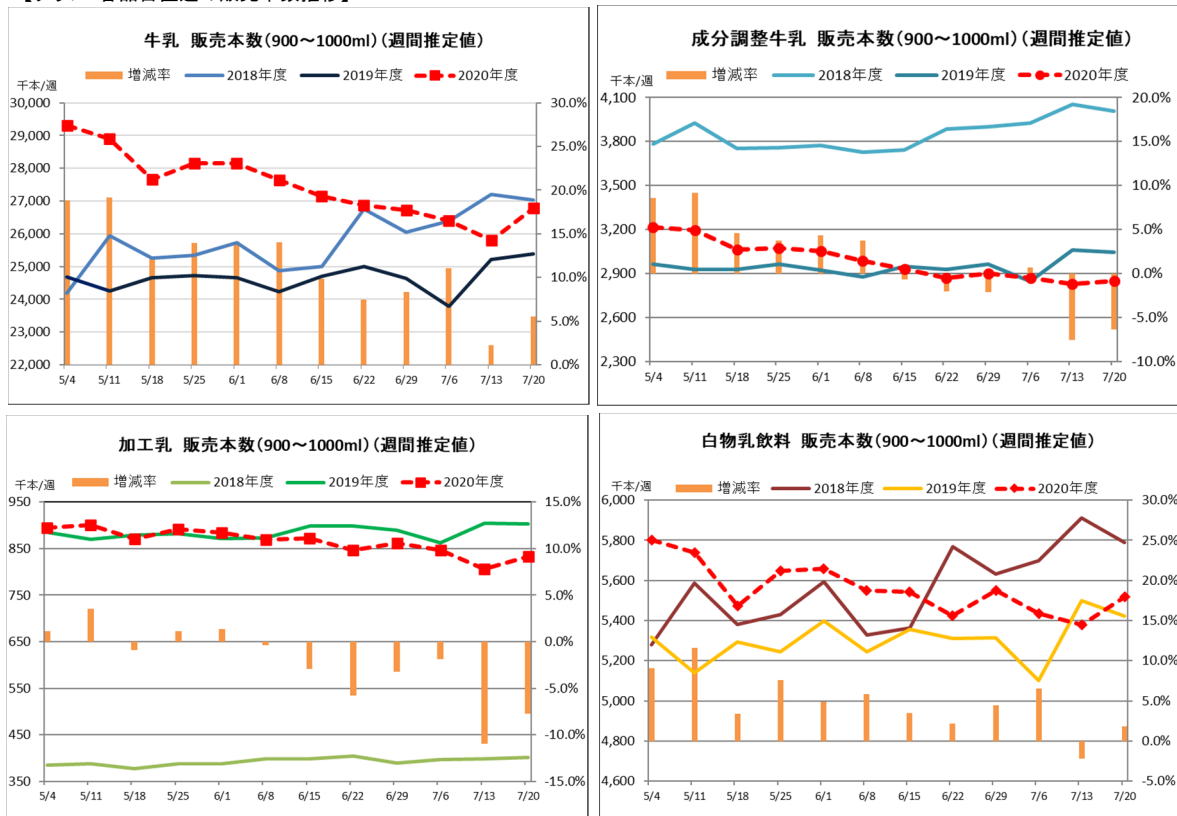
※出典 (株)インテージSRI週データ。販売本数、販売単価(税抜)については推定値。データ転用はご遠慮下さい。

【表① 直近の牛乳類の販売動向】 ※量販店・コンビニ等、小売店の販売実績

(千個)

品目	区分	5.4-	5.11-	5.18-	5.25-	6.1-	6.8-	6.15-	6.22-	6.29-	7.6-	7.13-	7.20-
		販売個数	39,227	38,725	37,077	37,772	37,746	37,042	36,490	36,017	36,024	35,549	34,806
トータル	販売個数前年比	115.9	116.7	109.8	111.7	111.5	111.5	107.6	105.5	106.5	109.1	100.3	103.5
	販売単価	183.1	182.9	182.9	182.8	182.7	183.0	182.9	183.0	182.8	183.0	183.0	183.2
牛乳	販売個数	29,316	28,892	27,672	28,160	28,152	27,640	27,146	26,877	26,713	26,401	25,794	26,794
	販売個数前年比	118.8	119.2	112.2	113.9	114.1	114.0	109.9	107.5	108.4	111.0	102.2	105.5
成分調整牛乳	販売個数	3,215	3,195	3,060	3,074	3,050	2,984	2,929	2,868	2,900	2,867	2,828	2,848
	販売個数前年比	108.6	109.1	104.5	103.7	104.3	103.7	99.3	98.0	97.8	100.7	92.4	93.6
加工乳	販売個数	895	901	871	892	884	870	872	846	861	846	806	833
	販売個数前年比	101.2	103.6	99.1	101.2	101.4	99.7	97.1	94.2	96.7	98.1	89.1	92.3
乳飲料	販売個数	5,801	5,737	5,474	5,646	5,659	5,549	5,543	5,426	5,550	5,435	5,379	5,518
	販売個数前年比	109.1	111.6	103.4	107.6	104.8	105.8	103.5	102.2	104.4	106.5	97.8	101.8
	販売単価	151.0	150.7	150.6	150.8	150.9	150.9	150.8	150.8	150.7	150.7	150.7	150.8

【グラフ 各品目直近の販売本数推移】



【ヨーグルト類の販売速報(推定値):(一社)Jミルク調べ】







(1)直近(本年5月～)の動向(表②参照)

直近(7/20週)の販売個数は、ドリンクタイプ(90～250ml):前年同期比90%以上、個食タイプ(70～130ml):同90%以上、大容量タイプ(350～500ml):同100%以上。

(2)ドリンクタイプ・個食タイプは前年を下回っているものの、大容量タイプについては前年を上回って推移している。

【表② 直近のヨーグルト類の販売動向】 ※量販店・コンビニ等、小売店の販売実績

品目	5.4-	5.11-	5.18-	5.25-	6.1-	6.8-	6.15-	6.22-	6.29-	7.6-	7.13-	7.20-
ドリンクタイプ	→	→	↓	↓	↓	↓	↓	↓	↓	↓	↓	↓
個食タイプ	↓	→	↓	→	→	→	↓	↓	→	→	↓	↓
大容量タイプ	↑	↑	↔	↑	↔	↔	↔	→	↔	↑	→	→

	:前年比90%未満		:前年比105%以上110%未満
	:前年比90%以上100%未満		:前年比110%以上120%未満
	:前年比100%以上105%未満		:前年比120%以上

※なお、下地の色が濃いほうが、上記範囲内で前年との増減差が大きいことを表す。

※本データの収集・分析は、2020年度生乳需要基盤確保事業を活用し実施しております。

《参考情報》

・J-MILK REPORT vol-37 SUMMER2020 ※7/31公開

JミルクHP: <https://www.j-milk.jp/gyokai/report/index.html>

・今後10年間のリスクと不確実性、コロナや天候事象など例示

JミルクHP: <https://www.j-milk.jp/report/international/h4ogb40000048xu.html>

・IDFファクトシートのご案内

JミルクHP: https://www.j-milk.jp/news/JIDF_update.html