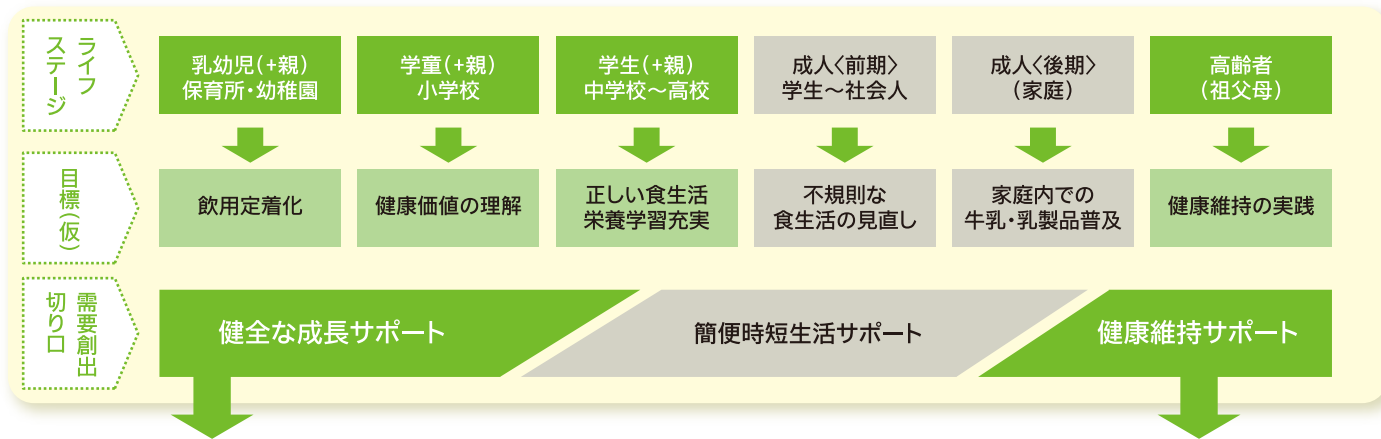




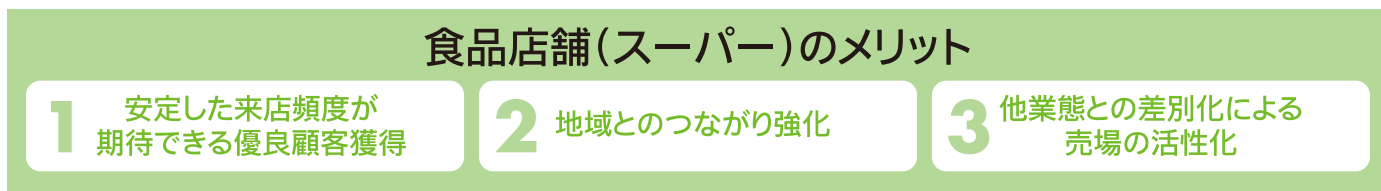
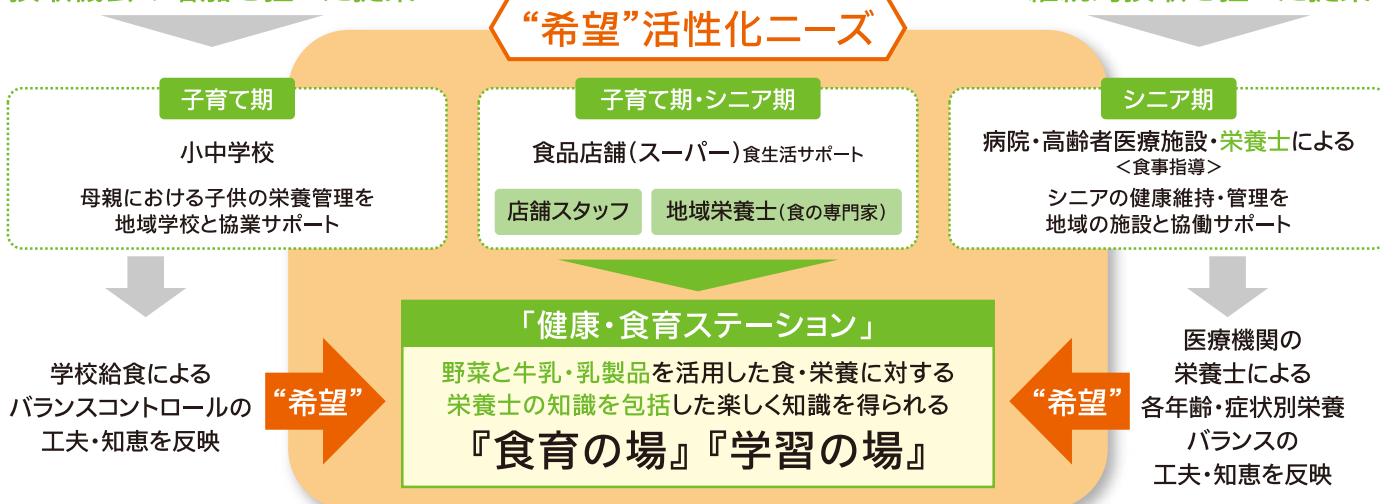
食品店舗を地域の『健康・食育ステーション』へ

小売りの消費拡大を実現するためには、ライフステージ別に生活者視点に立った需要創出の切り口が必要と考えます。ライフステージターゲットを明確化し、様々な角度からアプローチすることにより、価値競争力のある食品店舗における需要創造の実現をめざします。



摂取機会の増加を狙った提案

継続的摂取を狙った提案



地域生活者の健康・栄養の向上!!

2014年2月～3月にかけてJミルクでは、地域の栄養の専門家たちの知恵を食品店舗に活かし、「食育の場」への進化を図る新しい形の店舗実証実験の実現に取り組んでまいります。当実証実験が食品店舗の新たな価値創造に寄与し、生活者の「食の選択力」を養い、食生活の課題解決、ひいては消費量増加につながるよう高い実験精度を追求してまいります。

※実験内容については、メディアを通じてお知らせいたします。