

## 牛乳と競合している飲料カテゴリーの特定分析

### 1. 背景

- 1) 協会における役割の一つに、牛乳の生産者側と需要側の適切なバランスを保ちつつ、市場を活性化させていく使命がある。
- 2) 夏場は、従来暑くなると需要が増すと言われていた。冷夏の昨年と比べ猛暑が続く今年は、大いに需要が増すことが期待されたが、それほど大きな伸びを示していない。
- 3) 牛乳の伸びが低い理由として、茶系飲料やミネラルウォーターに市場をとられているという仮説が出てきた。協会としては、9月の需要期を前にそれらの関係を明確にしておくこととなった。

### 2. 目的

- 1) 牛乳も飲料であることから、飲料全体の中でどのカテゴリーと強い競合関係があるのかを確認することとした。
- 2) 競合関係があるとすると、年により、月により、大きな変化が存在するかも、確認することとした。

### 3. 使用データ

使用データベース : 日次DB  
カテゴリー分類 : 飲料25細分類カテゴリー (次ページ参照)  
対象エリア : 全国  
業態 : 食品SM  
店舗数 : 460店  
期間 : 2002年8月1日 ~ 2004年7月31日 (2年間)  
分析項目 : 金額、数量

#### 4. 手順

KSP-SP社が保有する過去2年間の日次カテゴリーからカテゴリー毎の相関関係を分析し、最も牛乳と競合関係にあるカテゴリーを特定する。

金額、数量の相関関係を分析(図表1、2参照)

全体的に相関が高い。牛乳と、相関が高い「水」、低い「果肉飲料」の月次推移を確認(図表3、4参照)

金額計、数量計では競合関係は検出できなかったことから、構成比に着目(図表5参照)

競合関係が強まっているカテゴリーを分析(図表6参照)

##### 対象カテゴリー

以下の25細分類カテゴリー(JICFS分類)

果実飲料カテゴリー	乳飲料カテゴリー	果実飲料カテゴリー
・果汁100%飲料	・牛乳	・コーラ
・果汁飲料	・豆乳	・炭酸フレーバー
・果肉飲料	・乳酸飲料	・コーヒードリンク
・野菜ジュース	・乳酸菌飲料	・ココアドリンク
・トマトジュース	・その他乳飲料	・紅茶ドリンク
・その他果実飲料		・日本茶・麦茶ドリンク
		・中国茶ドリンク
		・その他茶ドリンク
		・水
		・炭酸水
		・スポーツドリンク
		・栄養ドリンク
		・ピネガードリンク
		・その他清涼飲料水

2

#### 5. 結果

1) 競合しているのは、炭酸フレーバー、コーラ、スポーツドリンク、果汁飲料、栄養ドリンク、中国茶ドリンクである。想定していた水ではなく、炭酸飲料や健康を訴求した飲料であった。(図表5参照)

休み(夏、冬)に炭酸飲料が多く飲まれる傾向があり、その期間は牛乳の構成比が下がる傾向があった。

また、健康を訴求した飲料(スポーツドリンク、栄養ドリンク(果汁飲料))は、年間を通じて競合関係にあることがわかった。

	8月	9月	10月	11月	12月	1月	2月	3月	4月	5月	6月	7月	平均	
炭酸フレーバー	02-03 03-04	-0.884 -0.780	-0.816 -0.829	-0.806 -0.899	-0.796 -0.818	-0.752 -0.742	-0.946 -0.974	-0.817 -0.814	-0.625 -0.588	-0.766 -0.430	-0.850 -0.781	-0.662 -0.669	-0.681 -0.519	-0.760 -0.8
コーラ	02-03 03-04	-0.708 -0.572	-0.678 -0.758	-0.700 -0.799	-0.705 -0.713	-0.895 -0.900	-0.928 -0.922	-0.796 -0.737	-0.788 -0.682	-0.667 -0.776	-0.793 -0.570	-0.767 -0.262	-0.648 -0.253	-0.707 -0.8
スポーツドリンク	02-03 03-04	-0.728 -0.527	-0.788 -0.819	-0.788 -0.871	-0.521 -0.750	-0.655 -0.499	-0.616 -0.663	-0.548 -0.442	-0.524 -0.564	-0.524 -0.739	-0.813 -0.752	-0.801 -0.585	-0.556 -0.719	-0.668
果汁飲料	02-03 03-04	-0.719 -0.454	-0.433 -0.458	-0.774 -0.655	-0.570 -0.729	-0.738 -0.895	-0.941 -0.921	-0.481 -0.448	-0.328 -0.562	-0.356 -0.352	-0.356 -0.365	-0.423 -0.423	-0.189 -0.189	-0.528
栄養ドリンク	02-03 03-04	-0.494 -0.573	-0.646 -0.395	-0.466 -0.720	-0.811 -0.568	-0.472 -0.348	-0.366 -0.220	-0.703 -0.490	-0.587 -0.633	-0.385 -0.466	-0.367 -0.461	-0.384 -0.536	-0.633 -0.474	-0.508
中国茶ドリンク	02-03 03-04	-0.526 -0.596	-0.359 -0.665	-0.345 -0.102	-0.617 -0.396	-0.653 -0.510	-0.774 -0.864	-0.355 -0.630	-0.617 -0.542	-0.480 -0.480	-0.701 -0.340	-0.338 -0.424	-0.657 0.002	-0.500

2) \*04年7月では、スポーツドリンクと競合関係が強まっている。(図表6参照)

	8月	9月	10月	11月	12月	1月	2月	3月	4月	5月	6月	7月	
スポーツドリンク	-0.201	0.051	-0.002	0.159	-0.157	0.046	-0.106	0.040	-0.074	-0.049	-0.010	0.128	+0.1以上

3) 単純に、牛乳の金額実績、数量実績では、すべてのカテゴリーと競合関係があるとはいえないということがわかった。(図表1、2参照)

飲料は、夏場の7、8、9月がピークであることから、正の相関が高くなる。

金額の相関係数が数量より高いことから、競合関係の特定には、金額構成比を用いることが適していることがわかった。

3

## 6. 結果詳細

図表1 金額相関

対象カテゴリすべてが正の相関である。

		8月	9月	10月	11月	12月	1月	2月	3月	4月	5月	6月	7月	平均	
水	02-03	0.714	0.878	0.928	0.948	0.893	0.916	0.882	0.838	0.804	0.874	0.919	0.839	0.888	0.88 L
	03-04	0.016	0.031	0.035	0.070	0.020	0.050	0.041	0.013	0.114	0.027	0.037	0.036	0.037	0.8 - 0.9
その他乳飲料	02-03	0.829	0.913	0.837	0.927	0.906	0.956	0.808	0.873	0.885	0.859	0.948	0.834	0.887	0.7 - 0.8
	03-04	0.903	0.913	0.904	0.904	0.851	0.961	0.922	0.882	0.893	0.819	0.926	0.831	0.887	
乳酸菌飲料	02-03	0.772	0.873	0.902	0.902	0.892	0.941	0.851	0.882	0.882	0.835	0.933	0.860	0.887	
	03-04	0.902	0.804	0.932	0.931	0.887	0.930	0.941	0.918	0.936	0.889	0.955	0.885	0.887	
野菜ジュース	02-03	0.783	0.848	0.866	0.882	0.925	0.938	0.850	0.839	0.931	0.835	0.943	0.869	0.884	
	03-04	0.896	0.896	0.877	0.884	0.888	0.933	0.943	0.890	0.875	0.813	0.854	0.879	0.884	
果汁100%飲料	02-03	0.651	0.847	0.835	0.917	0.764	0.934	0.927	0.914	0.948	0.919	0.902	0.802	0.861	
	03-04	0.806	0.887	0.906	0.886	0.798	0.852	0.915	0.889	0.875	0.852	0.917	0.856	0.861	
コーヒードリンク	02-03	0.688	0.760	0.855	0.829	0.932	0.959	0.872	0.882	0.797	0.857	0.849	0.805	0.849	
	03-04	0.751	0.872	0.930	0.881	0.840	0.856	0.868	0.877	0.700	0.874	0.857	0.723	0.828	
豆乳	02-03	0.879	0.912	0.895	0.884	0.873	0.929	0.895	0.935	0.918	0.852	0.911	0.813	0.828	
	03-04	0.654	0.784	0.908	0.868	0.840	0.956	0.926	0.920	0.894	0.806	0.914	-0.005	0.823	
その他茶ドリンク	02-03	0.563	0.867	0.824	0.881	0.781	0.804	0.896	0.910	0.888	0.653	0.919	0.853	0.823	
	03-04	0.690	0.847	0.892	0.822	0.826	0.934	0.914	0.924	0.922	0.814	0.903	0.860	0.823	
中国茶ドリンク	02-03	0.565	0.889	0.712	0.857	0.758	0.862	0.932	0.841	0.888	0.746	0.880	0.860	0.823	
	03-04	0.764	0.902	0.903	0.854	0.846	0.602	0.921	0.922	0.822	0.850	0.878	0.883	0.823	
栄養ドリンク	02-03	0.563	0.780	0.792	0.731	0.859	0.765	0.893	0.800	0.758	0.836	0.814	0.822	0.812	
	03-04	0.647	0.840	0.863	0.780	0.918	0.762	0.890	0.896	0.938	0.869	0.884	0.763	0.812	
日本茶・麦茶ドリンク	02-03	0.515	0.854	0.764	0.913	0.836	0.839	0.916	0.758	0.817	0.678	0.893	0.838	0.804	
	03-04	0.786	0.803	0.844	0.808	0.870	0.760	0.823	0.679	0.776	0.803	0.839	0.796	0.804	
紅茶ドリンク	02-03	0.563	0.854	0.885	0.863	0.820	0.828	0.865	0.844	0.831	0.753	0.889	0.856	0.823	
	03-04	0.731	0.755	0.832	0.891	0.808	0.777	0.942	0.888	0.778	0.763	0.816	0.595	0.803	
ピネードリンク	02-03	0.772	0.880	0.871	0.847	0.858	0.772	0.840	0.916	0.908	0.772	0.790	0.825	0.797	
	03-04	0.881	0.810	0.887	0.847	0.844	0.860	0.817	0.853	0.686	0.724	0.845	0.589	0.784	
コーラ	02-03	0.564	0.897	0.815	0.851	0.702	0.837	0.924	0.920	0.870	0.745	0.891	0.832	0.784	
	03-04	0.683	0.834	0.885	0.836	0.715	0.513	0.895	0.918	0.656	0.714	0.800	0.843	0.784	
乳酸飲料	02-03	0.363	0.864	0.867	0.833	0.765	0.827	0.780	0.561	0.834	0.745	0.785	0.750	0.767	
	03-04	0.658	0.830	0.848	0.823	0.733	0.703	0.825	0.871	0.818	0.854	0.883	0.748	0.767	
炭酸水	02-03	0.653	0.869	0.836	0.745	0.853	0.803	0.772	0.833	0.803	0.713	0.766	0.799	0.764	
	03-04	0.744	0.880	0.887	0.733	0.680	0.539	0.871	0.872	0.766	0.700	0.827	0.803	0.764	
スポーツドリンク	02-03	0.384	0.911	0.747	0.724	0.714	0.834	0.915	0.895	0.776	0.616	0.830	0.749	0.764	
	03-04	0.447	0.846	0.816	0.756	0.758	0.844	0.922	0.777	0.777	0.877	0.856	0.556	0.764	
その他果実飲料	02-03	0.395	0.804	0.780	0.869	0.688	0.823	0.880	0.840	0.682	0.787	0.806	0.847	0.757	
	03-04	0.757	0.802	0.416	0.825	0.820	0.744	0.777	0.798	0.868	0.827	0.465	0.769	0.757	
果汁飲料	02-03	0.448	0.827	0.800	0.841	0.731	0.598	0.896	0.758	0.909	0.748	0.840	0.819	0.754	
	03-04	0.672	0.786	0.803	0.812	0.733	0.433	0.777	0.839	0.758	0.708	0.875	0.788	0.754	
炭酸ソーダー	02-03	0.407	0.861	0.788	0.805	0.417	0.494	0.904	0.889	0.812	0.634	0.830	0.844	0.764	
	03-04	0.685	0.797	0.831	0.826	0.459	0.436	0.881	0.890	0.823	0.755	0.878	0.735	0.754	
トマトジュース	02-03	0.658	0.862	0.793	0.896	0.607	0.811	0.753	0.542	0.763	0.542	0.786	0.719	0.721	
	03-04	0.655	0.831	0.687	0.774	0.843	0.914	0.873	0.782	0.631	0.278	0.874	0.719	0.721	
その他清涼飲料	02-03	0.351	0.744	0.618	0.690	0.690	0.743	0.828	0.475	0.839	0.381	0.805	0.840	0.667	
	03-04	0.617	0.827	0.782	0.778	0.602	0.824	0.814	0.110	0.489	0.732	0.841	0.777	0.667	
果肉飲料	02-03	0.351	0.530	0.352	0.614	0.587	0.694	0.627	0.820	0.683	0.605	0.825	0.607	0.658	
	03-04	0.546	0.766	0.788	0.699	0.802	0.764	0.714	0.799	0.797	0.512	0.675	0.477	0.658	
ココアドリンク	02-03	0.352	0.702	0.595	0.483	0.653	0.445	0.743	0.438	0.518	0.764	0.752	0.443	0.609	
	03-04	0.289	0.881	0.881	0.705	0.728	0.818	0.747	0.760	0.719	0.832	0.878	0.688	0.658	
平均	02-03	0.575	0.824	0.780	0.818	0.772	0.781	0.844	0.800	0.824	0.727	0.861	0.805	0.805	
	03-04	0.732	0.782	0.838	0.827	0.806	0.746	0.879	0.828	0.787	0.741	0.832	0.730	0.805	4

4

## 6. 結果詳細

図表2 数量相関

金額での相関と同傾向。ただし、相関係数の値は金額より小さい。

		8月	9月	10月	11月	12月	1月	2月	3月	4月	5月	6月	7月	平均	
水	02-03	0.646	0.770	0.894	0.895	0.867	0.918	0.792	0.753	0.861	0.833	0.898	0.799	0.854	0.88 L
	03-04	0.886	0.831	0.904	0.864	0.913	0.900	0.933	0.878	0.848	0.922	0.902	0.801	0.854	0.8 - 0.9
野菜ジュース	02-03	0.717	0.782	0.834	0.826	0.886	0.927	0.799	0.784	0.922	0.790	0.926	0.881	0.847	0.7 - 0.8
	03-04	0.972	0.868	0.804	0.871	0.843	0.922	0.868	0.869	0.788	0.764	0.820	0.866	0.847	
その他乳飲料	02-03	0.865	0.883	0.880	0.872	0.785	0.954	0.881	0.845	0.849	0.783	0.910	0.800	0.846	
	03-04	0.714	0.677	0.844	0.906	0.879	0.918	0.777	0.877	0.835	0.895	0.848	0.794	0.837	
コーヒードリンク	02-03	0.683	0.879	0.991	0.882	0.878	0.904	0.948	0.824	0.723	0.868	0.862	0.719	0.812	
	03-04	0.666	0.791	0.654	0.750	0.870	0.892	0.712	0.783	0.879	0.700	0.783	0.726	0.813	
乳酸菌飲料	02-03	0.876	0.719	0.859	0.882	0.851	0.909	0.897	0.875	0.812	0.868	0.913	0.755	0.813	
	03-04	0.906	0.879	0.882	0.882	0.882	0.882	0.882	0.882	0.882	0.882	0.882	0.882	0.882	
果汁100%飲料	02-03	0.595	0.722	0.745	0.870	0.744	0.829	0.906	0.872	0.814	0.773	0.868	0.685	0.812	
	03-04	0.729	0.818	0.881	0.864	0.781	0.850	0.862	0.844	0.839	0.813	0.893	0.828	0.810	
栄養ドリンク	02-03	0.586	0.738	0.777	0.773	0.876	0.866	0.902	0.861	0.845	0.791	0.914	0.768	0.812	
	03-04	0.696	0.800	0.844	0.707	0.896	0.850	0.859	0.866	0.819	0.867	0.836	0.707	0.810	
中国茶ドリンク	02-03	0.728	0.846	0.878	0.823	0.843	0.673	0.914	0.895	0.772	0.821	0.838	0.828	0.809	
	03-04	0.808	0.853	0.810	0.864	0.827	0.918	0.764	0.908	0.900	0.623	0.871	0.770	0.792	
豆乳	02-03	0.617	0.715	0.870	0.862	0.811	0.897	0.906	0.881	0.881	0.777	0.867	-0.008	0.780	
	03-04	0.886	0.829	0.860	0.859	0.7									

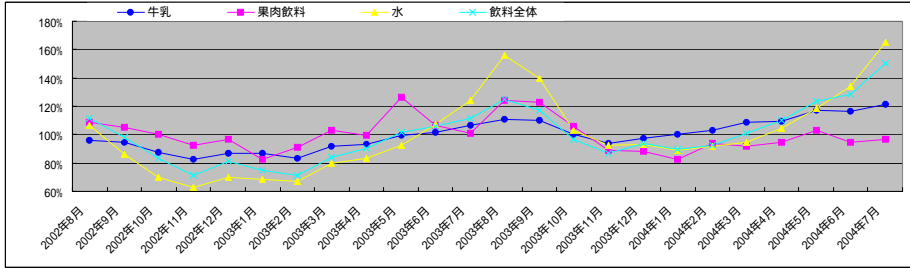
## 6. 結果詳細

### 月次変動分析

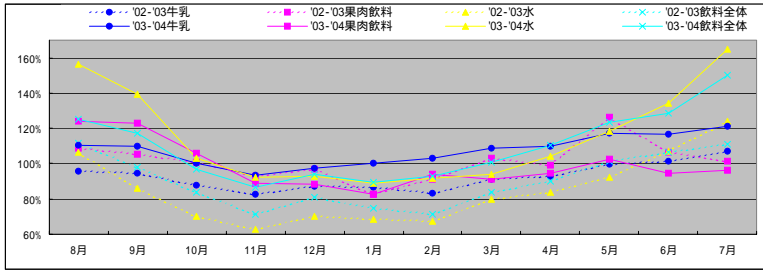
各カテゴリーの2年間の平均金額を100として基準化

牛乳と水は、夏場がピークであり、どちらも近年の方が高くなっているため、相関が高い。果肉飲料は、近年の方が低くなっており、ピークが夏場以外にもあるため、相関が比較的低くなっている。

図表3 月次推移グラフ



図表4 同月年次比較



## 6. 結果詳細

図表5 金額構成比相関

競合関係にあるのは主に6カテゴリーである。

	8月	9月	10月	11月	12月	1月	2月	3月	4月	5月	6月	7月	平均	
炭酸フレーバー	02-03 -0.884	-0.818	-0.806	-0.796	-0.752	-0.946	-0.817	-0.625	-0.766	-0.850	-0.652	-0.651	-0.760	-0.8以下
コーラ	03-04 -0.780	-0.822	-0.899	-0.818	-0.742	-0.974	-0.814	-0.588	-0.430	-0.781	-0.669	-0.519	-0.648	-0.8 ~ -0.9
スポーツドリンク	02-03 -0.708	-0.678	-0.700	-0.705	-0.895	-0.928	-0.796	-0.788	-0.667	-0.793	-0.767	-0.648	-0.707	-0.7
果汁飲料	03-04 -0.572	-0.758	-0.799	-0.713	-0.900	-0.922	-0.727	-0.692	-0.776	-0.570	-0.202	-0.283	-0.252	0.9以上
果肉飲料	02-03 -0.729	-0.788	-0.873	-0.591	-0.655	-0.616	-0.548	-0.524	-0.913	-0.801	-0.565	-0.591	-0.528	0.8 ~ 0.9
03-04 -0.527	-0.819	-0.871	-0.750	-0.499	-0.663	-0.442	-0.564	-0.739	-0.752	-0.585	-0.719	-0.528	0.7 ~ 0.8	
栄養ドリンク	02-03 -0.719	-0.433	-0.774	-0.570	-0.738	-0.941	-0.481	-0.328	-0.356	-0.688	-0.133	-0.149	-0.149	
03-04 -0.454	-0.559	-0.655	-0.729	-0.835	-0.821	-0.448	-0.562	-0.352	-0.385	-0.423	-0.189	-0.189		
中国茶ドリンク	02-03 -0.494	-0.646	-0.466	-0.811	-0.472	-0.366	-0.703	-0.587	-0.385	-0.367	-0.384	-0.633	-0.508	
03-04 -0.598	-0.665	-0.102	-0.398	-0.510	-0.864	-0.620	-0.542	-0.480	-0.340	-0.424	0.070	0.070		
その他茶ドリンク	02-03 -0.445	-0.554	-0.737	-0.330	-0.480	-0.889	-0.138	-0.008	-0.350	-0.637	-0.405	-0.461	-0.463	
03-04 -0.483	-0.655	-0.693	-0.707	-0.461	-0.734	-0.506	-0.085	-0.278	-0.577	-0.334	-0.110	-0.110		
乳酸飲料	02-03 -0.520	-0.412	-0.172	-0.480	-0.596	-0.782	-0.488	-0.387	-0.487	-0.575	-0.487	-0.290	-0.431	
03-04 -0.460	-0.539	-0.391	-0.241	-0.507	-0.689	-0.501	0.002	-0.559	-0.161	-0.405	-0.302	-0.302		
炭酸水	02-03 -0.139	-0.539	-0.449	-0.528	-0.658	-0.873	-0.199	0.098	-0.288	-0.545	-0.460	-0.373	-0.368	
03-04 -0.097	-0.314	-0.425	-0.213	-0.801	-0.895	-0.428	-0.327	-0.347	-0.173	-0.303	-0.163	-0.163		
日本茶・麦茶ドリンク	02-03 -0.520	-0.412	-0.172	-0.480	-0.596	-0.782	-0.488	-0.387	-0.487	-0.575	-0.487	-0.290	-0.368	
03-04 -0.208	-0.704	-0.529	-0.441	-0.305	-0.601	-0.256	-0.384	-0.619	-0.487	-0.390	-0.182	-0.182		
その他清涼飲料	02-03 -0.652	-0.540	0.523	-0.097	-0.449	-0.824	-0.106	-0.312	-0.599	-0.212	-0.076	-0.063	-0.256	
03-04 -0.357	-0.537	-0.489	-0.090	-0.182	-0.837	0.033	0.232	-0.562	-0.161	-0.062	0.279	0.116		
その他果実飲料	02-03 -0.464	-0.525	-0.545	0.006	-0.455	-0.877	-0.331	0.490	0.309	0.078	-0.157	-0.465	-0.200	
03-04 -0.120	-0.182	0.246	-0.559	-0.524	-0.881	-0.571	0.260	0.058	-0.098	-0.028	0.160	0.160		
果肉飲料	02-03 0.228	0.267	-0.097	-0.410	0.373	-0.863	-0.041	0.192	0.058	-0.400	0.178	0.189	-0.069	
03-04 -0.176	-0.221	-0.436	-0.264	0.288	-0.615	-0.365	0.422	0.190	-0.161	-0.321	0.150	0.150		
水	02-03 0.030	-0.207	-0.206	0.370	0.319	0.511	0.041	-0.103	-0.178	0.063	-0.255	-0.511	0.005	
03-04 0.043	0.148	-0.016	-0.179	0.577	0.434	0.033	-0.370	0.245	0.010	-0.013	-0.165	-0.165		
トマジューズ	02-03 0.512	0.385	-0.067	-0.295	0.538	0.627	-0.028	-0.347	0.431	-0.058	0.027	0.123	0.116	
03-04 0.036	0.124	-0.129	0.107	0.516	0.660	-0.392	-0.237	-0.176	0.148	-0.158	0.480	0.480		
果汁100%飲料	02-03 0.499	0.614	0.088	0.476	-0.222	-0.203	0.006	0.275	0.444	0.158	0.171	0.074	0.125	
03-04 0.099	0.368	0.091	-0.171	-0.574	-0.176	0.041	0.177	0.106	-0.077	0.098	0.245	0.245		
紅茶ドリンク	02-03 0.351	0.287	0.298	0.298	0.507	-0.852	0.319	0.321	0.128	-0.020	0.245	0.345	0.160	
03-04 0.095	0.212	0.287	0.110	0.144	-0.786	0.551	0.273	0.187	0.078	0.106	0.054	0.054		
コーヒードリンク	02-03 0.409	0.024	-0.071	0.535	0.858	-0.280	0.124	0.305	-0.050	0.508	0.230	0.309	0.214	
03-04 0.246	0.416	0.085	0.337	0.835	-0.435	0.273	0.001	-0.282	0.298	0.254	0.252	0.252		
野菜ジュース	02-03 0.690	0.324	-0.201	0.059	0.827	0.729	-0.120	-0.461	0.280	0.290	0.055	0.468	0.307	
03-04 0.569	0.514	0.404	0.019	0.805	0.738	0.048	0.079	0.352	0.160	0.143	0.751	0.751		
ココアドリンク	02-03 0.668	0.837	0.239	0.259	0.716	0.360	0.460	0.495	0.090	0.568	0.168	-0.150	0.390	
03-04 -0.012	0.660	0.667	0.440	0.534	0.143	0.073	0.454	0.587	0.431	0.380	0.640	0.640		
ピネオードリンク	02-03 0.527	0.091	0.747	0.460	0.835	0.571	0.378	0.602	0.356	0.698	0.515	0.505	0.436	
03-04 0.427	0.268	0.613	0.394	0.867	0.684	0.108	0.114	-0.073	0.125	0.420	0.237	0.237		
豆乳	02-03 0.873	0.809	0.756	0.660	0.870	0.828	0.027	0.744	0.608	0.784	0.684	0.814	0.683	
03-04 0.528	0.533	0.739	0.651	0.945	0.946	0.686	0.785	0.796	0.695	0.701	0.752	0.752		
乳酸菌飲料	02-03 0.673	0.832	0.675	0.732	0.802	0.682	0.686	0.612	0.761	0.745	0.725	0.725	0.732	
03-04 0.687	0.672	0.834	0.722	0.752	0.672	0.821	0.667	0.832	0.683	0.719	0.835	0.835		
その他乳飲料	02-03 0.887	0.830	0.811	0.813	0.811	0.867	0.583	0.683	0.726	0.799	0.779	0.822	0.776	
03-04 0.797	0.830	0.867	0.773	0.850	0.877	0.649	0.643	0.766	0.801	0.715	0.558	0.558		
平均	02-03 -0.017	-0.078	-0.127	-0.060	0.036	-0.264	-0.101	-0.031	-0.071	-0.109	-0.057	-0.047	-0.047	
03-04 -0.079	-0.119	-0.087	-0.145	0.022	-0.257	-0.136	-0.036	-0.087	-0.070	-0.043	0.078	0.078		

6. 結果詳細

図表6 金額構成比相関の前年との差

直近の動きでは、スポーツドリンクと競合関係が強まっている。

	8月	9月	10月	11月	12月	1月	2月	3月	4月	5月	6月	7月	
炭酸フレーバー	-0.104	0.011	0.094	0.022	-0.009	0.028	-0.003	-0.037	-0.336	-0.069	0.007	-0.163	0.1以上
コーラ	-0.136	0.080	0.099	0.008	0.005	-0.006	-0.059	-0.096	-0.109	-0.224	-0.566	-0.395	
スポーツドリンク	-0.201	0.051	-0.002	0.159	-0.157	0.046	-0.106	0.040	-0.074	-0.049	-0.010	0.128	
果汁飲料	-0.265	0.025	-0.120	0.159	0.067	-0.020	-0.033	0.234	-0.004	-0.323	0.289	0.040	
栄養ドリンク	0.079	-0.251	0.254	-0.244	-0.124	-0.146	-0.214	0.046	0.080	0.094	0.153	-0.160	
中国茶ドリンク	0.070	0.266	-0.243	-0.221	-0.143	0.090	0.275	-0.075	0.000	-0.361	0.086	-0.659	
その他茶ドリンク	0.038	0.101	-0.044	0.377	-0.019	-0.095	0.370	0.076	-0.071	-0.060	-0.071	-0.350	
乳酸飲料	-0.060	0.127	0.219	-0.250	0.001	-0.104	0.013	-0.368	0.073	-0.414	-0.082	0.013	
炭酸水	-0.042	-0.225	-0.024	-0.315	0.143	0.022	0.230	0.424	0.059	-0.372	-0.427	-0.538	
日本茶・麦茶ドリンク	-0.382	0.221	-0.257	0.488	-0.021	-0.278	0.352	-0.115	0.142	-0.083	-0.025	0.118	

7. 付表

炭酸フレーバー 2003年7月~9月 上位20アイテム

1	三ツ矢 サイダー 1.5l
2	サントリー CCレモン 1.5l
3	三ツ矢 サイダー 500ml
4	サントリー CCレモン 500ml
5	コカ・コーラ 炭酸ビニールパック 1.60ml x 10
6	コカ・コーラ ファンタグレープ 1.5l
7	コカ・コーラ ファンタオレンジ 1.5l
8	コカ・コーラ ファンタグレープ 500ml
9	コカ・コーラ ファンタオレンジ 500ml
10	キリン モルトスカッシュ 缶 350ml
11	コカ・コーラ ファンタすまも 1.5l
12	コカ・コーラ ファンタ すまも 500ml
13	三ツ矢サイダー キングダムハーツ 2.50ml
14	ファイブリュー ノンアルコールビール 350ml
15	コカ・コーラ 新ダイエットスプライト 500ml
16	コカ・コーラ 新ダイエットスプライト 1.5l
17	博多 八ッサワー レモン ペット 1l
18	UCC まるやかメロンクリームソーダ 500ml
19	プロリー プレミアムラガー 缶 355ml
20	サッポロ がぶ飲みメロンクリームソーダ 500ml

炭酸フレーバー 2004年7月 上位20アイテム

1	アサヒ 三ツ矢サイダー ペット 1.5l
2	アサヒ 三ツ矢サイダー ペット 500ml
3	サントリー CCレモン 1.5l
4	サントリー CCレモン PET 500ml
5	コカ・コーラ ファンタグレープ 1.5l
6	コカ・コーラ 炭酸ビニールパック 1.60ml x 10
7	コカ・コーラ ファンタグレープ 500ml
8	コカ・コーラ ファンタオレンジ 1.5l
9	コカ・コーラ ファンタオレンジ 500ml
10	カナダドライ シンジャーエール 500ml
11	カナダドライ シンジャーエール 1.5l
12	コカ・コーラ ファンタさびりピーチ 1.5l
13	コカ・コーラ 三ツ矢サイダー 1.5l
14	コカ・コーラ ファンタさびりピーチ 500ml
15	コカ・コーラ 三ツ矢レモンC 1.5l
16	カルピス カルピスソーダ ペット 1.5l
17	カルピス カルピスソーダ ペット 500ml
18	キリン モルトスカッシュ 缶 350ml
19	アサヒ 三ツ矢サイダー 缶 250ml
20	アサヒ 三ツ矢サイダー 250ml x 6 x 5

コーラ 2003年7月~9月 上位20アイテム

1	コカ・コーラ ペット 1.5l
2	コカ・コーラ ペット 500ml
3	コカ・コーラ ダイエットコカ・コーラ 500ml
4	ペプシツイスト ボトル缶 500ml
5	コカ・コーラ ダイエットコカ・コーラ 1.5l
6	ペプシツイスト 1.5l
7	ダイエットペプシ ツイスト 500ml
8	ダイエットペプシ 1.5l
9	ダイエットペプシ ツイスト 1.5l
10	コカ・コーラ パニラコカ・コーラ 500ml
11	コカ・コーラ 缶 350ml
12	ダイエットペプシ 500ml
13	コカ・コーラ 缶 500ml
14	ペプシコーラ ペット 1500ml
15	コカ・コーラ ダイエットコカ・コーラレモン 1.5l
16	コカ・コーラ コカ・コーラ 2l
17	コカ・コーラ 缶 250ml
18	コカ・コーラ ダイエット コカ・コーラ 500ml
19	コカ・コーラ ダイエットコカ・コーラレモン 500ml
20	コカ・コーラ コカ・コーラ 1.60ML x 6

コーラ 2004年7月 上位20アイテム

1	コカ・コーラ コカ・コーラ ペット 1.5l
2	コカ・コーラ ペット 500ml
3	コカ・コーラ C2 500ml
4	コカ・コーラ ダイエットコカ・コーラ 1.5l
5	コカ・コーラ ダイエットコカ・コーラ 500ml
6	ペプシツイスト 1.5l
7	ダイエットペプシ ツイスト 1.5l
8	ペプシツイスト ボトル缶 500ml
9	ダイエットペプシ ツイスト 500ml
10	ダイエットペプシ 1.5l
11	コカ・コーラ コカ・コーラ 缶 350ml
12	ペプシフルー 500ml
13	コカ・コーラ 250ml x 30
14	コカ・コーラ 缶 500ml
15	ペプシコーラ ペット 1500ml
16	コカ・コーラ コカ・コーラ 1.60ML x 6
17	ダイエットペプシ 500ml
18	コカ・コーラ 缶 250ml
19	コカ・コーラ ミニカン6カンパック
20	コカ・コーラ 1l

7. 付表

スポーツドリンク 2003年7月～9月 上位20アイテム

1	コカコーラ アクエリアス 2l
2	大塚 ボカリスエット ベットボトル 1.5l
3	コカコーラ アクエリアス 500ml
4	大塚 ボカリスエット ベット 500ml
5	サントリー アミノ酸 P.E.T 2l
6	サントリー アミノ酸 500ml
7	大塚 ボカリスエット 缶 3.40ml
8	コカコーラ アクエリアス 300g
9	ボカリスエット 粉末(1l用)袋 7.4g
10	オオツカ ボカリスエット 3.40MLX2.4
11	コカコーラ アクエリアス 2l×6本
12	ボカリスエット 粉末(1l用) 7.4gX5
13	大塚 ボカリスエット P.E.T 2.00ml
14	大塚 ボカリスエット ベットボトル 2l
15	コカコーラ アクエリアスマートレモン 2l
16	コカコーラ アクエリアスマートレモン 500ml
17	コカコーラ アクエリアススポーツボトル 710ml
18	明治 ウォームウォーター 500ml
19	コカコーラ アクエリアス 350g
20	コカコーラ アクエリアスパウダー 51g

スポーツドリンク 2004年7月 上位20アイテム

1	コカコーラ アクエリアス 2l
2	大塚 ボカリスエット ベットボトル 1.5l
3	コカコーラ アクエリアス 500ml
4	大塚 ボカリスエット ベット 500ml
5	サントリー アミノ酸 2l
6	サントリー アミノ酸 500ml
7	コカコーラ アクエリアス 300g
8	サントリー ゲータレード エクストラ 500ml
9	サントリー ゲータレード エクストラ 2l
10	大塚 ボカリスエット 缶 3.40ml
11	ボカリスエット 粉末(1l用)袋 7.4g
12	ボカリスエット 粉末(1l用) 7.4gX5
13	コカコーラ アクエリアス クエン酸ウォーター 2l
14	キリン 対乳酸プロダクト903 500ml
15	コカコーラ アクエリアス クエン酸ウォーター 500
16	キリン 対乳酸プロダクト903 2l
17	大塚 ボカリスエット P.E.T 2.00ml
18	コカコーラ アクエリアス 2l×6
19	オオツカ ボカリスエット 3.40MLX2.4
20	大塚 ボカリスエット ベットボトル 2l

果汁飲料 2003年7月～9月 上位20アイテム

1	コカコーラ Qooオレンジ 1.5l
2	サントリー GOKURUグレープフルーツ 415g
3	サントリー なっちゃんオレンジ 1.5l
4	ニチレイ アセロラドリンク ベット 900ml
5	サントリー なっちゃんオレンジ 500ml
6	コカコーラ Qooオレンジ 500ml
7	コカコーラ Qooホワイト 1.5l
8	コカコーラ Qooウキウキキウイ 1.5l
9	コカコーラ QooオレンジHP 300g
10	サントリー なっちゃんオレンジ 250ml
11	サントリー なっちゃんりんご 250ml
12	森永 サンキスト アップルドリンク 1000ml
13	コカコーラ Qoo(クー)津ナシ 1.5l
14	ニチレイ アセロラドリンク LL 200ml
15	サントリー なっちゃん 秋果実 1.5l
16	キリン かりりしゃかりりオレンジ 500ml
17	森永 サンキスト オレンジドリンク 1000ml
18	コカコーラ Qoo(クー)津ナシ 500ml
19	サントリー なっちゃんりんごの初夏 500ml
20	キリン かりりしゃかりりオレンジ 1.5l

果汁飲料 2004年7月 上位20アイテム

1	サントリー GOKURUグレープF 8缶 400g
2	サントリー なっちゃんオレンジ 1.5l
3	コカコーラ Qooオレンジ 1.5l
4	サントリー なっちゃんオレンジ 500ml
5	コカコーラ Qooオレンジ 500ml
6	ニチレイ アセロラドリンク 900ml
7	赤ツカ キレートレモンデレタ 900ml
8	メグミルク 養老園ふじりんご 1l
9	コカコーラ Qooさわやかりんご 1.5l
10	コカコーラ Qooホワイト 1.5l
11	コカコーラ Qooオレンジハンディ 300g
12	メグミルク イタリア産プラッドオレンジ 1l
13	メグミルク イタリア産ふじりんご 1l
14	森永 サンキスト アップルドリンク 1000ml
15	キリン 小岩井純水果汁オレンジ 500ml
16	サントリー なっちゃん はちみつりんご 1.5l
17	サントリー なっちゃん はちみつりんご 250ml
18	サントリー なっちゃん 真夏の果実 1.5l
19	キリン 小岩井純水果汁リンゴ 500ml
20	コカコーラ Qooさわやかりんご 500ml

7. 付表

栄養ドリンク 2003年7月～9月 上位20アイテム

1	大正製薬 リポビタミンD 100ml×10
2	オロナミンCドリンク 120ml×10
3	サントリー ライフパートナー DAKARA 2l
4	キリン アミノサプリ 2l
5	キリン アミノサプリ 500ml
6	サントリー ライフパートナー DAKARA 500
7	大正製薬 リポビタミンD 瓶 100ml
8	大塚 オロナミンC 120ml
9	大正製薬 リポビタミンD 100ml×50
10	大正製薬 リポビタミンD 100ml×10
11	エスエス エスカップ 100ml×10
12	タケダ C-1000ピタミンレモン 140ml
13	サントリー デカピタC 210ml
14	大塚 アミノバリュー 500ml
15	チオピタドリンク 100ml×10
16	赤ツカ アミノレモン 500ml
17	大塚 アミノミン 瓶 100ml
18	エスエス エスカップ 瓶 100ml
19	キリン アミノサプリ パウチ 300g
20	森永 TBCホデイマナー-ジメントピタミン 240

栄養ドリンク 2004年7月 上位20アイテム

1	大正製薬 リポビタミンD 100ml×10
2	オロナミンCドリンク 120ml×10
3	サントリー ライフパートナー DAKARA 2l
4	キリン アミノサプリ 2l
5	サントリー ライフパートナー DAKARA 500
6	キリン アミノサプリ 500ml
7	大正製薬 リポビタミンD 瓶 100ml
8	大塚 オロナミンC 120ml
9	エスエス エスカップ 100ml×10
10	大正製薬 リポビタミンD 100ml×10
11	大正製薬 リポビタミンD 100ml×50
12	大塚 アミノバリュー 500ml
13	チオピタドリンク 100ml×10
14	エスエス エスカップ 100ml×10本
15	タケダ C-1000ピタミンレモン 140ml
16	サントリー デカピタC 210ml
17	キリン アミノサプリ パウチ 500g
18	エスエス エスカップ 瓶 100ml
19	コカコーラ 新リアルゴールド 120ml×10
20	大塚 ファイブミン 瓶 100ml

中国茶ドリンク 2003年7月～9月 上位20アイテム

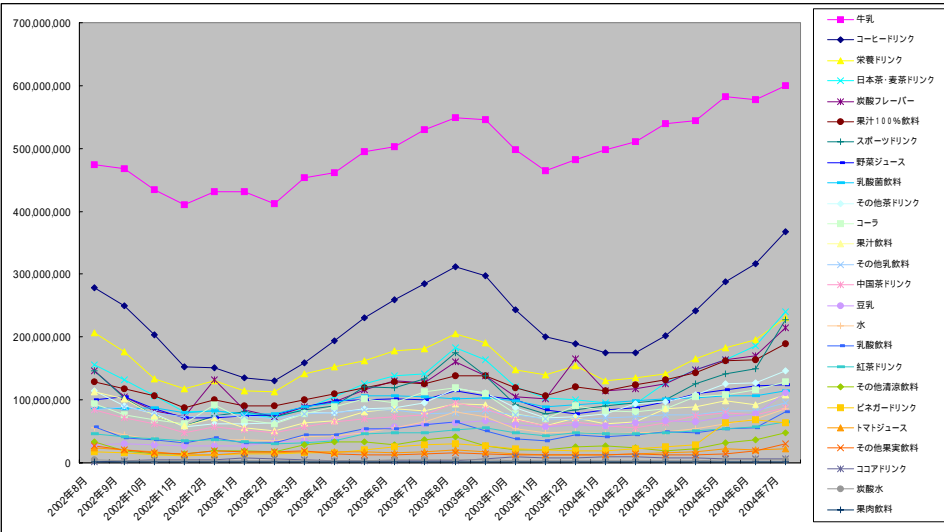
1	サントリー ウーロン茶 ベット 2l
2	サントリー ウーロン茶 ベット 500ml
3	コカコーラ 新優島緑茶 2l
4	サントリー ウーロン茶 2l×6
5	サントリー ウーロン茶 パック 250ml
6	コカコーラ 新優島緑茶 500ml
7	J.T 紅島緑茶 2l
8	J.T 紅島緑茶 ボトル缶 490g
9	J.T 紅島緑茶 2l
10	キリン 島緑茶 2l
11	キリン 島緑茶 500ml
12	コカコーラ 新優島緑茶 2l×6本
13	J.T 青島緑茶 ボトル缶 490g
14	明治 さわやかな島緑茶 パック 1000ml
15	伊藤園 ウーロン茶 P.E.T 2l
16	クローブ 島緑茶 2l
17	リールワールド ウーロン茶 2l
18	サントリー ウーロン茶 AS缶 340g
19	伊藤園 天然系ジャズミン茶 500ml
20	伊藤園 金の島緑茶 貴金花 500ml

中国茶ドリンク 2004年7月 上位20アイテム

1	サントリー ウーロン茶 ベット 2l
2	サントリー ウーロン茶 ベット 500ml
3	コカコーラ 優 島緑茶 P.E.T 2l
4	サントリー ウーロン茶 2l×6
5	アサヒ 島緑茶 純粋仕立て 2l
6	リールワールド 島緑茶 2l
7	キリン 生島緑茶 2l
8	サントリー ウーロン茶 パック 250ml
9	伊藤園 濃い味島緑茶 P.E.T 500ml
10	キリン 生島緑茶 500ml
11	伊藤園 ウーロン茶 P.E.T 2l
12	明治 さわやかな島緑茶 パック 1000ml
13	アサヒ 一級茶葉島緑茶 2l
14	コカコーラ 新優島緑茶 500ml
15	コカコーラ 新優島緑茶 2l×6本
16	J.T 島緑茶 ボトル缶 490g
17	J.T 島緑茶 P.E.T 2l
18	伊藤園 ジャズミン茶 ベット 500ml
19	伊藤園 ジャズミン茶 500ml
20	サントリー ウーロン茶 AS缶 340g

7. 付表

金額構成比 折れ線グラフ



7. 付表

金額構成比 積上げグラフ

