

新型コロナウイルスによる生乳需給への影響を鑑み、直近の飲用等向けの販売状況の推移を中心に毎週発信してまいります。

発行：一般社団法人Jミルク生産流通グループ

《残暑の影響に注意～夏季の生乳需給について～》

- ・梅雨明け以降、全国的に気温が上昇したこともあり、8/3週の牛乳の家庭内消費については、前週(7/27週)よりも伸び率が上昇している。
- ・今後も関東以西を中心に猛暑日予報となっている地域が多いことから、生乳生産ならびに消費動向について、引き続き注視する必要がある。

【牛乳類の販売速報(推定値)：インテージSRI】

(1)直近(本年6月～)の動向(表①参照)

・直近(8/3週)の販売個数(前年同期比)は、牛乳：同107.2%、成分調整牛乳：同96.7%、加工乳：同96.2%、乳飲料：同104.6%。
牛乳類トータルでは同105.6%と前年を上回って推移している。

・販売単価は、牛乳：191.0円、成分調整牛乳：175.0円、加工乳：184.0円、乳飲料：150.6円。

(2)加工乳以外は、前週(7/27週)の販売個数を上回って推移している。

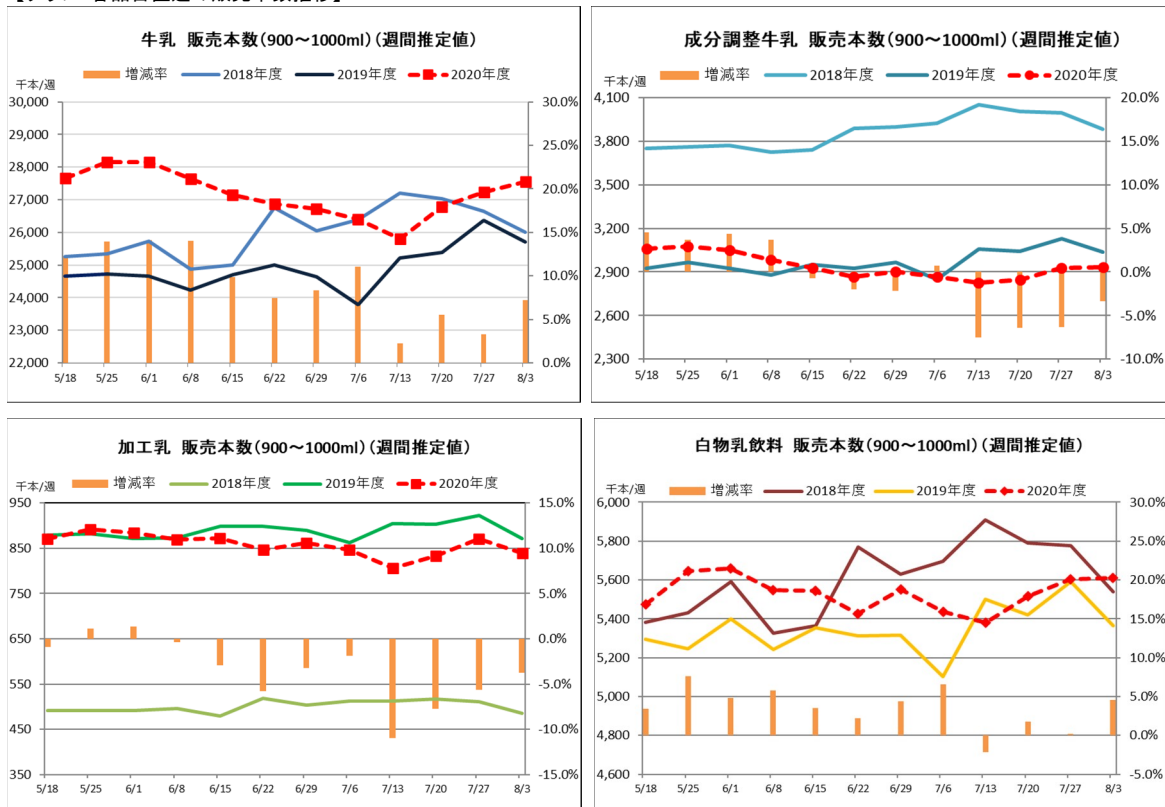
※出典 (株)インテージSRI週データ。販売本数、販売単価(税抜)については推定値。データ転用はご遠慮下さい。

【表① 直近の牛乳類の販売動向】 ※量販店・コンビニ等、小売店の販売実績

(千個)

品目	区分	6.1-	6.8-	6.15-	6.22-	6.29-	7.6-	7.13-	7.20-	7.27-	8.3-
トータル	販売個数	37,746	37,042	36,490	36,017	36,024	35,549	34,806	35,992	36,629	36,953
	販売個数前年比	111.5	111.5	107.6	105.5	106.5	109.1	100.3	103.5	101.7	105.6
	販売単価	182.7	183.0	182.9	183.0	182.8	183.0	183.0	183.2	183.1	183.4
牛乳	販売個数	28,152	27,640	27,146	26,877	26,713	26,401	25,794	26,794	27,225	27,566
	販売個数前年比	114.1	114.0	109.9	107.5	108.4	111.0	102.2	105.5	103.3	107.2
	販売単価	190.1	190.4	190.4	190.3	190.4	190.5	190.7	190.7	190.7	191.0
成分調整牛乳	販売個数	3,050	2,984	2,929	2,868	2,900	2,867	2,828	2,848	2,929	2,935
	販売個数前年比	104.3	103.7	99.3	98.0	97.8	100.7	92.4	93.6	93.6	96.7
	販売単価	174.8	175.0	175.2	175.5	174.7	175.3	174.8	175.3	175.1	175.0
加工乳	販売個数	884	870	872	846	861	846	806	833	871	839
	販売個数前年比	101.4	99.7	97.1	94.2	96.7	98.1	89.1	92.3	94.4	96.2
	販売単価	180.7	180.9	181.2	181.2	180.8	180.7	182.3	182.6	181.2	184.0
乳飲料	販売個数	5,659	5,549	5,543	5,426	5,550	5,435	5,379	5,518	5,604	5,612
	販売個数前年比	104.8	105.8	103.5	102.2	104.4	106.5	97.8	101.8	100.2	104.6
	販売単価	150.9	150.9	150.8	150.8	150.7	150.7	150.7	150.8	150.5	150.6

【グラフ 各品目直近の販売本数推移】



【ヨーグルト類の販売速報(推定値):(一社)Jミルク調べ】

(1)直近(本年6月～)の動向(表②参照)

直近(8/3週)の販売個数は、ドリンクタイプ(90～250ml):前年同期比90%以上、個食タイプ(70～130ml):同100%以上、大容量タイプ(350～500ml):同110%以上。

(2)ドリンクタイプは前年を下回っているものの、個食タイプ・大容量タイプについては前年を上回って推移している。

【表② 直近のヨーグルト類の販売動向】 ※量販店・コンビニ等、小売店の販売実績

品目	6.1-	6.8-	6.15-	6.22-	6.29-	7.6-	7.13-	7.20-	7.27-	8.3-
ドリンクタイプ	↓	↓	↓	↓	↓	↓	↓	↓	↓	↓
個食タイプ	→	→	↓	↓	→	→	↓	↓	→	→
大容量タイプ	↗	↗	↗	→	↗	↑	→	→	↗	↑



:前年比90%未満



:前年比105%以上110%未満



:前年比90%以上100%未満



:前年比110%以上120%未満



:前年比100%以上105%未満



:前年比120%以上

※なお、下地の色が濃いほうが、上記範囲内で前年との増減差が大きいことを表す。

※本データの収集・分析は、2020年度生乳需要基盤確保事業を活用し実施しております。