

新型コロナウイルスによる生乳需給への影響を鑑み、直近の飲用等向けの販売状況の推移を中心に毎週発信してまいります。

発行：一般社団法人Jミルク生産流通グループ

《残暑の影響に注意～夏季の生乳需給について～》

- ・8/10週の牛乳の家庭内消費については、全国的に学校の夏休み期間だったことや前週(8/3週)よりも気温の高い日が多かったことに因ると考えられるが、販売個数が増加している。
- ・直近の猛暑の影響によって、関東以西を中心に生乳生産量が大きく減少しており、今後、都府県においては生乳需給のひっ迫度合いが強まるものと考えられるため、消費動向を含めて今後の状況を注視してゆく必要がある。

【牛乳類の販売速報(推定値)：インテージSRI】

(1)直近(本年6月～)の動向(表①参照)

- ・直近(8/10週)の販売個数(前年同期比)は、牛乳：同107.5%、成分調整牛乳：同95.6%、加工乳：同95.1%、乳飲料：同103.0%。
牛乳類トータルでは同105.4%と前年を上回って推移している。
- ・販売単価は、牛乳：191.2円、成分調整牛乳：175.1円、加工乳：185.3円、乳飲料：151.0円。

(2)全ての品目で前週(8/3週)の販売個数を上回って推移している。

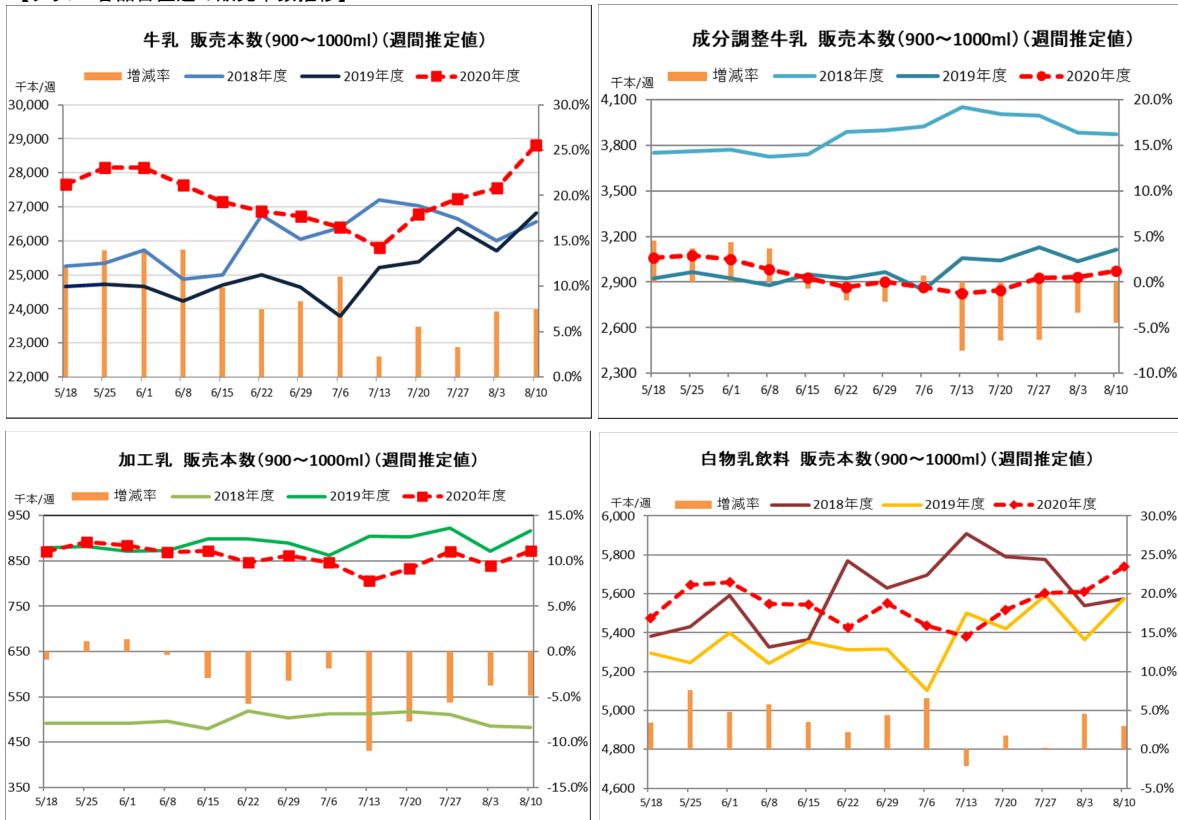
※出典 (株)インテージSRI週データ。販売本数、販売単価(税抜)については推定値。データ転用はご遠慮下さい。

【表① 直近の牛乳類の販売動向】※量販店・コンビニ等、小売店の販売実績

(千個)

| 品目 | 区分 | 6.1- | 6.8- | 6.15- | 6.22- | 6.29- | 7.6- | 7.13- | 7.20- | 7.27- | 8.3- | 8.10- |
|--------|---------|--------|--------|--------|--------|--------|--------|--------|--------|--------|--------|--------|
| トータル | 販売個数 | 37,746 | 37,042 | 36,490 | 36,017 | 36,024 | 35,549 | 34,806 | 35,992 | 36,629 | 36,953 | 38,409 |
| | 販売個数前年比 | 111.5 | 111.5 | 107.6 | 105.5 | 106.5 | 109.1 | 100.3 | 103.5 | 101.7 | 105.6 | 105.4 |
| | 販売単価 | 182.7 | 183.0 | 182.9 | 183.0 | 182.8 | 183.0 | 183.0 | 183.2 | 183.1 | 183.4 | 183.8 |
| 牛乳 | 販売個数 | 28,152 | 27,640 | 27,146 | 26,877 | 26,713 | 26,401 | 25,794 | 26,794 | 27,225 | 27,566 | 28,821 |
| | 販売個数前年比 | 114.1 | 114.0 | 109.9 | 107.5 | 108.4 | 111.0 | 102.2 | 105.5 | 103.3 | 107.2 | 107.5 |
| | 販売単価 | 190.1 | 190.4 | 190.4 | 190.3 | 190.4 | 190.5 | 190.7 | 190.7 | 190.7 | 191.0 | 191.2 |
| 成分調整牛乳 | 販売個数 | 3,050 | 2,984 | 2,929 | 2,868 | 2,900 | 2,867 | 2,828 | 2,848 | 2,929 | 2,935 | 2,976 |
| | 販売個数前年比 | 104.3 | 103.7 | 99.3 | 98.0 | 97.8 | 100.7 | 92.4 | 93.6 | 93.6 | 96.7 | 95.6 |
| | 販売単価 | 174.8 | 175.0 | 175.2 | 175.5 | 174.7 | 175.3 | 174.8 | 175.3 | 175.1 | 175.0 | 175.1 |
| 加工乳 | 販売個数 | 884 | 870 | 872 | 846 | 861 | 846 | 806 | 833 | 871 | 839 | 872 |
| | 販売個数前年比 | 101.4 | 99.7 | 97.1 | 94.2 | 96.7 | 98.1 | 89.1 | 92.3 | 94.4 | 96.2 | 95.1 |
| | 販売単価 | 180.7 | 180.9 | 181.2 | 181.2 | 180.8 | 180.7 | 182.3 | 182.6 | 181.2 | 184.0 | 185.3 |
| 乳飲料 | 販売個数 | 5,659 | 5,549 | 5,543 | 5,426 | 5,550 | 5,435 | 5,379 | 5,518 | 5,604 | 5,612 | 5,740 |
| | 販売個数前年比 | 104.8 | 105.8 | 103.5 | 102.2 | 104.4 | 106.5 | 97.8 | 101.8 | 100.2 | 104.6 | 103.0 |
| | 販売単価 | 150.9 | 150.9 | 150.8 | 150.8 | 150.7 | 150.7 | 150.7 | 150.8 | 150.5 | 150.6 | 151.0 |

【グラフ 各品目直近の販売本数推移】



【ヨーグルト類の販売速報(推定値):(一社)Jミルク調べ】

(1)直近(本年6月～)の動向(表②参照)

直近(8/10週)の販売個数は、ドリンクタイプ(90～250ml):前年同期比90%以上、個食タイプ(70～130ml):同100%以上、大容量タイプ(350～500ml):同105%以上。

(2)ドリンクタイプは前年を下回っているものの、個食タイプ・大容量タイプについては前年を上回って推移している。

【表② 直近のヨーグルト類の販売動向】 ※量販店・コンビニ等、小売店の販売実績

| 品目 | 6.1- | 6.8- | 6.15- | 6.22- | 6.29- | 7.6- | 7.13- | 7.20- | 7.27- | 8.3- | 8.10- |
|---------|------|------|-------|-------|-------|------|-------|-------|-------|------|-------|
| ドリンクタイプ | ↓ | ↓ | ↓ | ↓ | ↓ | ↓ | ↓ | ↓ | ↓ | ↓ | ↓ |
| 個食タイプ | → | → | ↔ | ↔ | → | → | ↔ | ↔ | → | → | → |
| 大容量タイプ | ↔ | ↔ | ↔ | → | ↔ | ↑ | → | → | ↔ | ↑ | ↔ |

| | | | |
|---|------------------|---|------------------|
| ↓ | :前年比90%未満 | ↔ | :前年比105%以上110%未満 |
| ↓ | :前年比90%以上100%未満 | ↑ | :前年比110%以上120%未満 |
| → | :前年比100%以上105%未満 | ↑ | :前年比120%以上 |

※なお、下地の色が濃いほうが、上記範囲内で前年との増減差が大きいことを表す。

※本データの収集・分析は、2020年度生乳需要基盤確保事業を活用し実施しております。