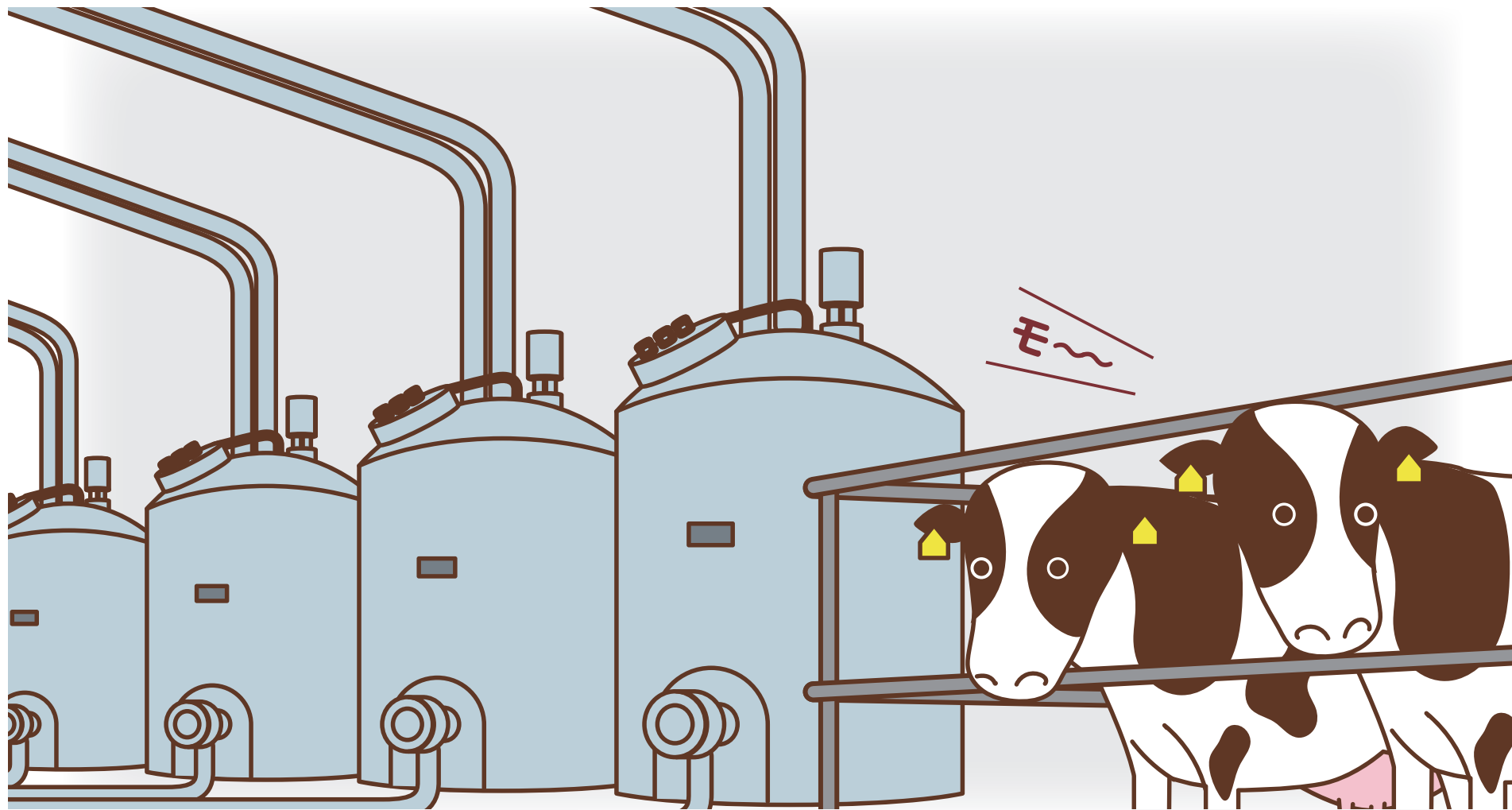




ぎゅうにゅう

牛乳工場で、牛を飼っている？



一般社団法人 Jミルク

ぎゅうにゅう

牛乳がとどくまでにかかわる人々①



一般社団法人 Jミルク

ぎゅうにゅう

牛乳がとどくまでにかかわる人々②

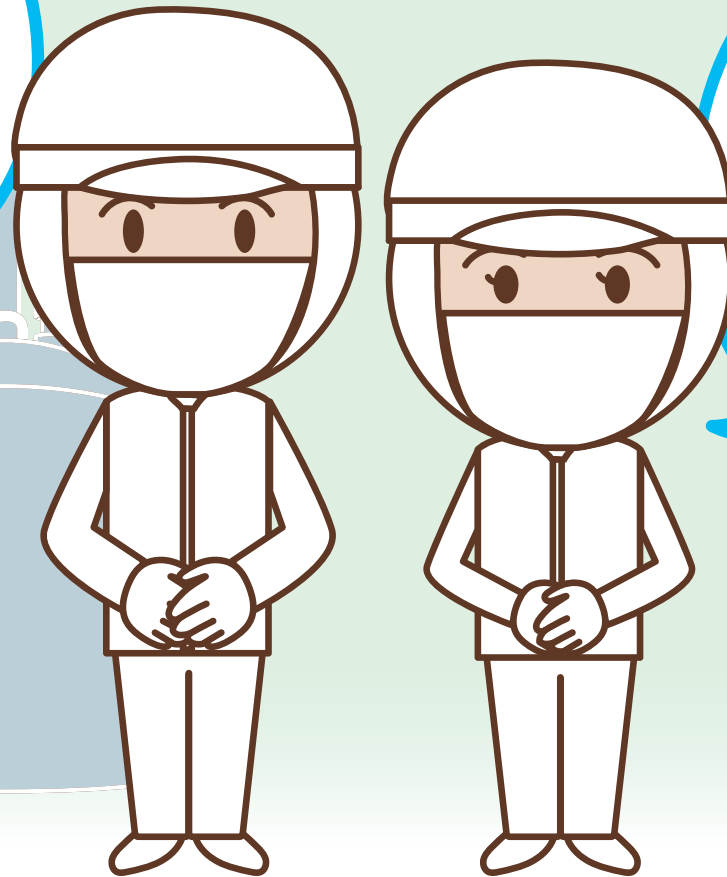


一般社団法人 Jミルク

安全・衛生で気をつけていること

ぎゅうにゅう
牛乳工場では
ねつ
熱を加えて殺菌するなど、
さっきん
牧場からとどいた牛乳の
安全を守るために必要な
ことをしています。

殺菌した牛乳は
すぐに冷やして牛乳
容器につめ、出荷する前に
もう一度けんさしてから、
冷やしたまま学校に
とどけています。



一般社団法人 Jミルク